

ASUS Turbo Key

ASUS Turbo Key permet d'utiliser le bouton d'alimentation de l'ordinateur en un bouton d'overclocking physique. Turbo Key peut améliorer les performances sans interrompre votre session de jeu ou de travail - d'un simple touché de doigt !

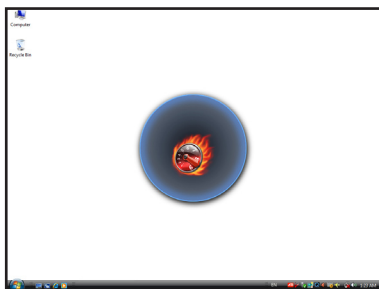
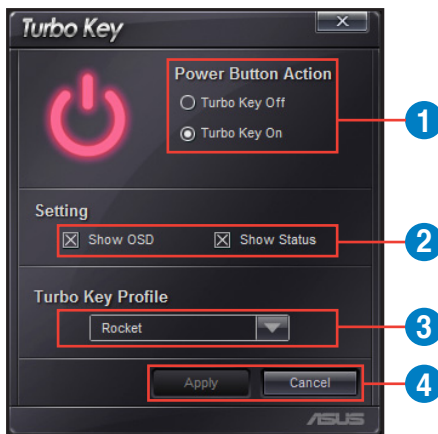
Lancer ASUS Turbo Key

1. Installez ASUS AI Suite depuis le DVD de support de la carte mère.
2. Redémarrez votre ordinateur. ASUS Turbo V se lance automatiquement au démarrage de Windows.
3. Double-cliquez sur l'icône ASUS Turbo Key située dans la zone de notification de Windows pour lancer l'interface Turbo Key.

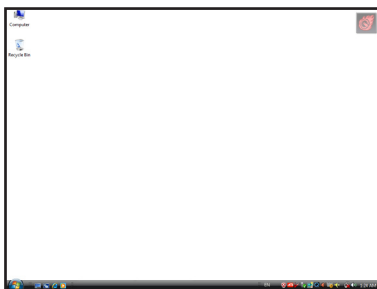


Configurer ASUS Turbo Key

1. Sélectionnez l'action à assigner au bouton d'alimentation. Sélectionnez **Turbo Key Off** (Désactiver Turbo Key) pour conserver la fonction initiale du bouton de mise en route du système. Sélectionnez **Turbo Key On** (Activer Turbo Key) pour améliorer les performances du système lors de la pression du bouton d'alimentation.
2. Vous pouvez choisir d'afficher le menu Turbo Key et son état en cochant les cases appropriées de la section **Setting** (Paramètres).



Menu OSD de Turbo Key



État de Turbo Key

3. Vous pouvez sélectionner le niveau de performance en cliquant sur le menu déroulant **Turbo Key Profile** (Profil Turbo Key). Vous pouvez aussi charger votre profil personnalisé. Le profil par défaut est "Rocket Mode". Pour plus de détails sur ASUS TurboV, reportez-vous au manuel contenu dans le DVD de support ou visitez le site Web d'ASUS à l'adresse www.asus.com.
4. Cliquez sur **Apply** (Appliquer) pour que les modifications puisse prendre effet.

Utiliser ASUS Turbo Key

Appuyez sur le bouton d'alimentation de votre châssis pour utiliser la fonction Turbo Key définie via l'interface Turbo Key. Appuyez de nouveau sur le bouton pour désactiver Turbo Key.



Maintenir le bouton d'alimentation enfoncé pendant 4 secondes éteindra l'ordinateur.

