

ASUS Turbo Key

ASUS Turbo Key は、PCの電源ボタンをオーバークロックボタンとして使用できる機能です。簡単なセットアップを行うだけで、ゲームや作業を中断することなくワンタッチでパフォーマンスを上げることができます。

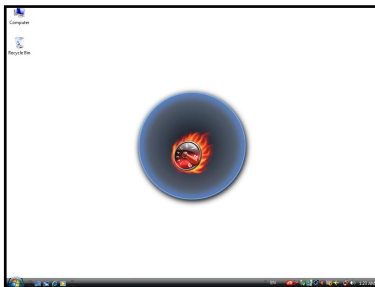
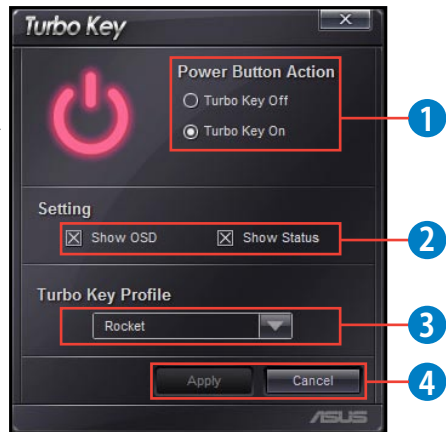
ASUS Turbo Key を起動する

1. マザーボードサポートDVDからASUS Turbo Key をインストールします。
2. コンピュータを再起動します。再起動するとASUS Turbo Key が表示されます。
3. システムトレイのASUS Turbo Key アイコンをダブルクリックし、Turbo Key ユーザーインターフェースを起動します。

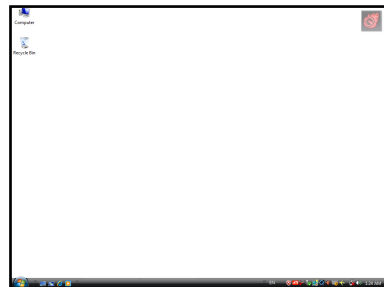


ASUS Turbo Key の設定を行う

1. 電源ボタンの機能を定義します。「**Turbo Key Off**」を選択すると、電源ボタンは通常の電源ボタンとして機能します。「**Turbo Key On**」にすると、電源ボタンを押すとシステムのパフォーマンスが上がります。
2. 「**Setting**」の2つのオプションのチェックボックスで、Turbo Key OSDと状態を画面上に表示させるかを設定できます。



Turbo Key OSD



Turbo Key の状態

3. パフォーマンスのレベルは、Turbo Key Profile を選択することで決定できます。また、ASUS TurboV ユーティリティに保存した個人プロフィールをロードすることもできます。なお、初期設定値は「Rocket Mode」になっています。
4. 設定を適用するには、「Apply」をクリックします。

ASUS Turbo Key を使用する

コンピュータのケースに搭載の電源ボタンを押すと、ユーザーが定義したとおり電源ボタンが動作します。Turbo Key 機能をOFFにするには、もう1度電源ボタンを押します。



電源ボタンを4秒以上押すと、コンピュータはOFFになります。

